

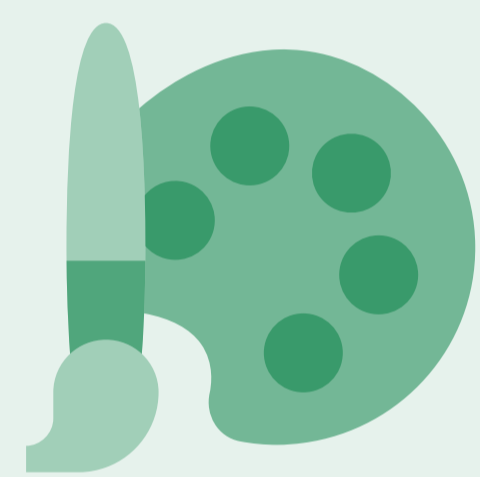
# SKIRIU GYVENTOJŲ PAJAMŲ MOKESČIO (GPM) DALĮ PARAMAI

## KAS GALI SKIRTI PAJAMŲ MOKESČIO DALĮ PARAMAI?

Gyventojai deklaruodami pajamas kiekvienais metais gali skirti paramai dalį sumokėto pajamų mokesčio nuo jų gaunamo darbo užmokesčio, dividendų, individualios veiklos pajamų ar pelningai parduoto turto.

2022 m. skirti mokesčio dalį paramai galima iki gegužės 2 d. Prašymas skirti paramą bus įvykdytas tik teisingai ir laiku pateikus pajamų mokesčio deklaraciją.

## KAM IR KIEK PARAMOS GALIU SKIRTI NUO PAJAMŲ MOKESČIO?



Iki **1,2 %**

paramos gavėjams,  
tarp jų ir meno kūrėjams



Iki **0,6 %**

profesinėms sąjungoms  
ar jų susivienijimams



Iki **0,6 %**

politinėms partijoms

## KAIP SKIRTI PAJAMŲ MOKESČIO DALĮ PARAMAI?

Skirti dalį sumokėto pajamų mokesčio galima pateikiant prašymą (forma FR0512) **tik elektroniniu būdu per VMI Elektroninio deklaravimo sistemą (EDS).**

Jei anksčiau teiktame prašyme nurodėte, kad paramą skirate ilgesniam nei 1 metų laikotarpiui, prašymo tikslinti nebūtina.

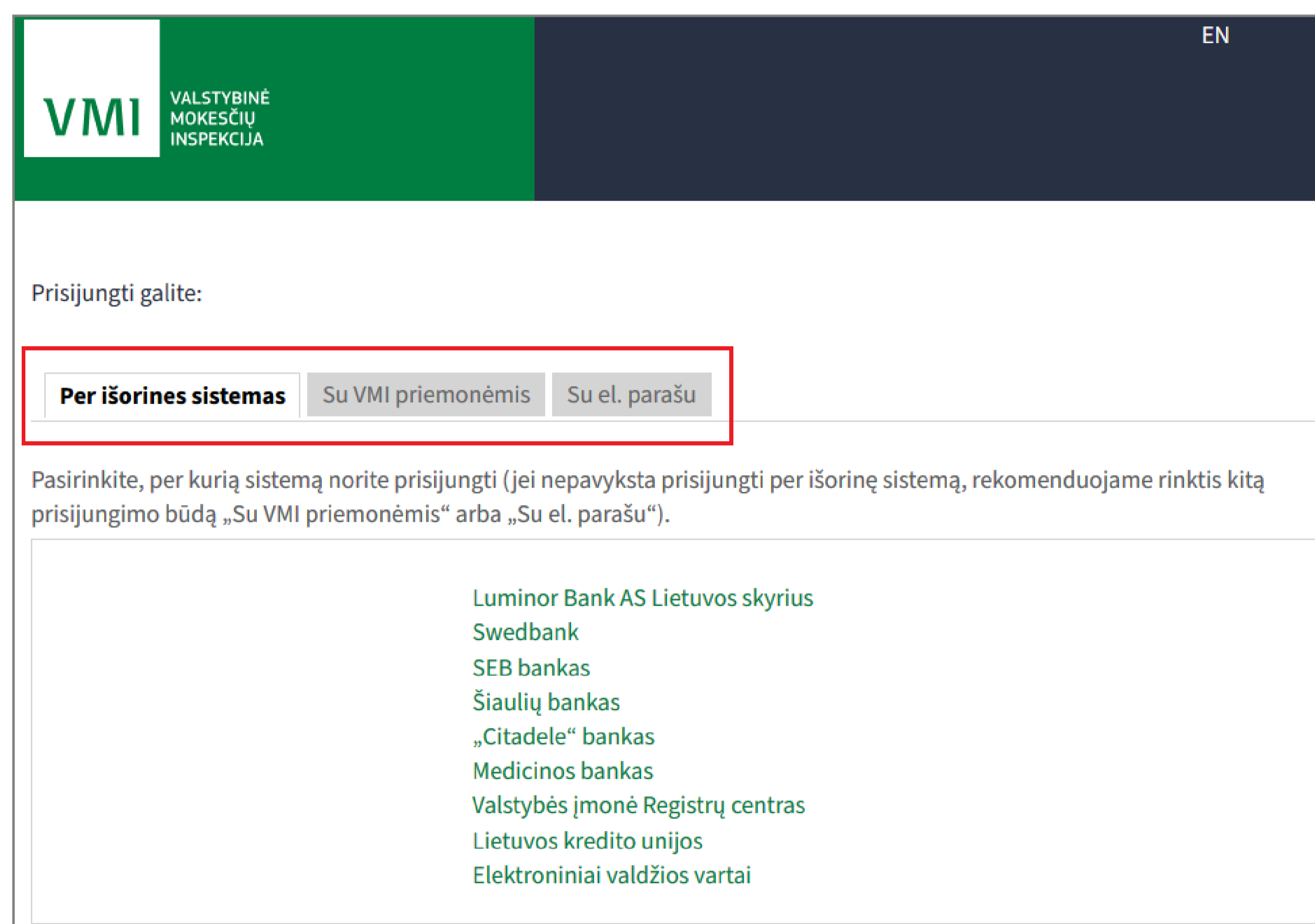
[KAIP PATEIKTI PRAŠYMĄ E. BŪDU? >](#)

# KAIP PATEIKTI PRAŠYMĄ E. BŪDU?

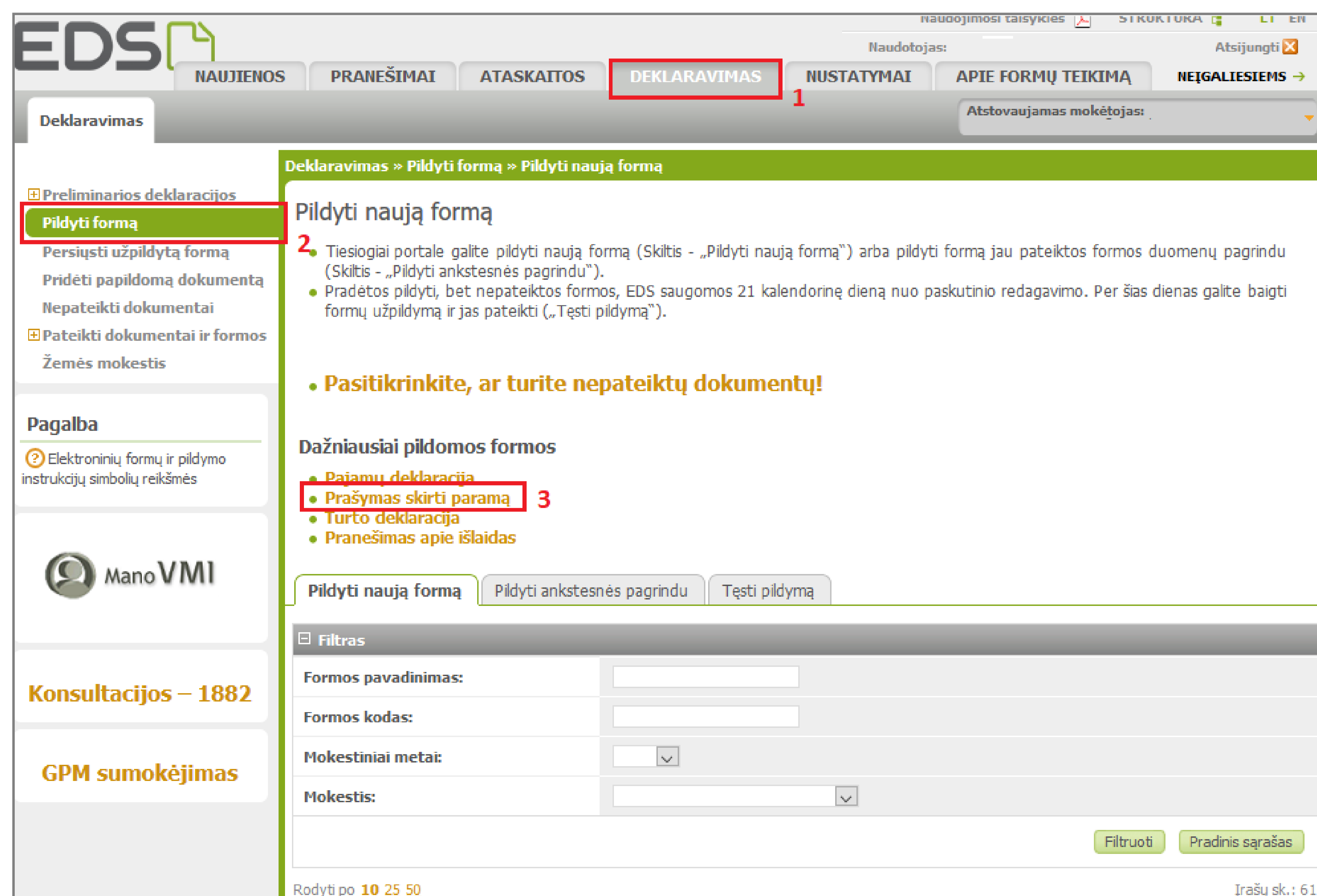
1. Prisijunkite prie EDS adresu <https://deklaravimas.vmi.lt>



2. Prisijungti prie EDS galima per išorines sistemas, pvz., e.bankininkystę, su e.parašu ar su VMI priemonėmis.



3. Prisijungę prie sistemos, skiltyje „Deklaravimas“ pasirinkite „Pildyti formą“. Prašymą skirti paramą rasite „Dažniausiai pildomų formų“ sąrašė:



#### 4. Formos pildymo lange spauskite gaublio ikoną:

EDS

NAUJIENOS PRANEŠIMAI ATASKAITOS DEKLARAVIMAS NUSTATYMAI APIE FORMŲ TEIKIMĄ NEIGALIEŠIEMS

Deklaravimas

Deklaravimas > Parama > Pildyti naują formą

Parama

Iki gegužės 2 d. už 2021 m. mokestinį laikotarpį galite elektroniniu būdu pateikti FR0512 (05 versijos) prašymą pervesti iki 1,2 procentų pajamų mokesčio dalį paramos gavėjams (vienetams ir (ar) meno kūrėjams, turintiems teisę gauti paramą) ir iki 0,6 procento profesinėms sąjungoms arba profesinių sąjungų susivienijimams, turintiems paramos gavėjo statusą, bei iki 0,6 procento politinėms partijoms, kurios įstatymų nustatyta tvarka yra įregistruotos Juridinių asmenų registre ir atitinka įstatymų reikalavimus dėl politinės partijos narių skaičiaus ir kurioms nėra pradėta pertvarkymo arba likvidavimo procedūra. Kas turi teisę gauti pajamų mokesčio dalį, galite patikrinti [Čia](#).

**PASTABA.** Gyventojai, turintys privalo teikti pajamų mokesčio deklaraciją, tai padaryti turi iki einamųjų metų gegužės 1 d. Nepateikus laiku pajamų mokesčio deklaracijos, prašymas pervesti pajamų mokesčio dalį bus neįvykdytas.

**Atkreipiame dėmesį, kad nuo 2022 m. sausio 1 d. prašymą pervesti pajamų mokesčio dalį paramos gavėjams ir (arba) politinėms partijoms galima pateikti tik elektroniniu būdu per EDS.**

Pildyti naują formą Testi pildymą

- Prašymą pervesti pajamų mokesčio dalį paramos gavėjams ir (arba) politinėms partijoms FR0512 galite užpildyti tiesiogiai portale.

Forma pildymui

Formos kodas	Formos pavadinimas	Mokestinis laikotarpis	Forma elektroniniam pildymui	Pildymo instrukcija
FR0512 v.5	Prašymas pervesti pajamų mokesčio dalį paramos gavėjams ir (arba) politinėms partijoms Versija: 2019-05-07	2021		

#### 5. Paspaudus gaublio ikoną, atsidarys pirmasis paramos vedlio langas.

I. Jei parama už 2021 m. mokestinį laikotarpį nebuvo paskirta pagal ankstesnę prašymą, norėdami pradėti pildymą, spauskite „Pradėti“. Toliau žiūrėti 6 punktą.

II. Jei paramą už 2021 m. jau skyrėte pagal ankstesniais metais pateiktą prašymą, pirmame vedlio lange matysite duomenis apie Jūsų skirtą paramą. Paspaudę „Tęsti“ galėsite koreguoti ar pateikti naujus duomenis. Toliau žiūrėkite 7 punktą.

I.

II.

EDS

Prašymas pervesti pajamų mokesčio dalį paramos gavėjams ir (arba) politinėms partijoms už 2021 metus

**Prašymas pervesti pajamų mokesčio dalį paramos gavėjams ir (arba) politinėms partijoms už 2021 metus**

— Skirta gyventojų pajamų mokesčio dalis:

Paramos gavėjams	Politinėms partijoms	Profesinėms sąjungoms ar jų susivienijimams
Neskiriama	Neskiriama	Neskiriama
Galima skirti 1,2%	Galima skirti 0,6%	Galima skirti 0,6%

**Pradėti**

EDS

Prašymas pervesti pajamų mokesčio dalį paramos gavėjams ir (arba) politinėms partijoms už 2021 metus

**Prašymas pervesti pajamų mokesčio dalį paramos gavėjams ir (arba) politinėms partijoms už 2021 metus**

— Skirta gyventojų pajamų mokesčio dalis:

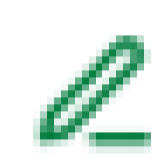

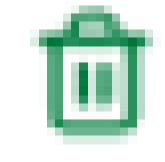
Paramos gavėjams	Politinėms partijoms	Profesinėms sąjungoms ar jų susivienijimams
Paskirta 1,2%	Paskirta 0,6%	Paskirta 0,6%
Galima skirti 1,2%	Galima skirti 0,6%	Galima skirti 0,6%

**Tęsti**



6. Atsidariusiame gavėjo paieškos lange įrašykite gavėjo pavadinimą ir spauskite „Tęsti“. Kitame lange užpildykite būtiną prašymo informaciją: kokią dalį mokesčio ir iki kokio mokestinio laikotarpio skiriate. Taip pat galite nurodyti ir mokesčio dalies paskirtį. Suvedę duomenis spauskite „Išsaugoti“

7. Prašymo tvarkymo lange galite pridėti daugiau gavėjų - spausti „Pridėti naują įrašą“ ir toliau atlikti veiksmus, kurie aprašyti 6 žingsnyje. Taip pat galite koreguoti jau pateiktus duomenis:

-  Redaguoti konkrečiam gavėjui nurodytą informaciją.
-  Kopijuoti įrašą (atsiras dar vienas toks pats įrašas).
-  Ištrinti įrašą.

Jei daugiau gavėjų pridėti nenorite/baigėte redagavimą, peržiūrėkite, ar duomenys teisingi, ir spauskite „Taip, teisingi“.

\*Jei paramos skyrimas galioja pagal anksčiau teiktą prašymą, tačiau nusprendėte šiais metais paramos neskirti, galite ištrinti nurodytus gavėjus ir pateikti tuščią prašymą paspaudus mygtuką „Pateikti“.

8. Patvirtinę duomenų teisingumą, atsidariusiame lange spauskite „Formuoti prašymą“. Pasirinkus mygtuką „Tęsti pildymą vėliau“, Jums bus suformuotas prašymo ruošinys, kuris EDS bus saugomas 21 d. Jį galėsite rasti skiltyje Deklaravimas > Pildyti formą, iš dažniausiai pildomų formų sąrašo pasirinkę „Prašymas skirti paramą“, pasirinkite skiltį „Tęsti pildymą“ ir spauskite ant formos kodo.

The screenshot shows the EDS web application interface. The title is "Prašymas pervesti pajamų mokesčio dalį paramos gavėjams ir (arba) politinėms partijoms už 2021 metus". The main heading is "Ar norite formuoti prašymą?". There are two buttons: "Formuoti prašymą" (highlighted with a red box) and "Tęsti pildymą vėliau".

9. Suformavus prašymą, jame matysite pasirinktus paramos gavėjus ir jiems skirtą pajamų mokesčio dalį. Norėdami pateikti prašymą, spauskite „Pateikti“.

Pasirinkus „Pateikti vėliau“ EDS suformuotas prašymo ruošinys bus saugomas 21 d. Jį galėsite rasti skiltyje Deklaravimas > Pildyti formą, iš dažniausiai pildomų formų sąrašo pasirinkę „Prašymas skirti paramą“, pasirinkite skiltį „Tęsti pildymą“ ir spauskite ant formos kodo.

The screenshot shows the EDS web application interface displaying the request form. The title is "Prašymas pervesti pajamų mokesčio dalį paramos gavėjams ir (arba) politinėms partijoms už 2021 metus". The main heading is "Prašymas pervesti pajamų mokesčio dalį paramos gavėjams ir (arba) politinėms partijoms už 2021 metus". There is a table with the following data:

Gavėjo tipas	Gavėjo pavadinimas ir identifikacinis numeris (kodas)	Mokesčio dalies dydis (procentais)	Mokesčio dalį skiriu iki mokesčio laikotarpio	Paskirtis
Paramos gavėjas	Lietuvos šeimų sąjūdis 305850607	1,20	2024	
Politinė partija	"Lietuvos šeimų sąjūdis" partinių sąjungos (Vilniaus apskr. savivaldybės m. sav. teritorijoje)	0,60	2021	
Profesinė sąjunga ar jų susivienijimas	"Lietuvos šeimų sąjūdis" profesinės sąjungos (Vilniaus apskr. savivaldybės m. sav. teritorijoje)	0,60	2021	

Below the table, there is a section titled "Skirta gyventojų pajamų mokesčio dalis:" with a table showing the distribution of the tax share:

Paramos gavėjams	Politinėms partijoms	Profesinėms sąjungoms ar jų susivienijimams
Paskirta 1,2%	Paskirta 0,6%	Paskirta 0,6%
Galima skirti 1,2%	Galima skirti 0,6%	Galima skirti 0,6%

At the bottom, there are two buttons: "Pateikti" (highlighted with a red box) and "Pateikti vėliau".



## REIKIA PAGALBOS TEIKIANT PRAŠYMĄ E. BŪDU?

---

Skambinkite **1882 / +370 5 260 5060** arba aptarnavimo telefonu **8 5 21 91 777**.

Aktualią informaciją apie pajamų dalies skyrimą paramai rasite [www.vmi.lt](http://www.vmi.lt)

## PARAMA UŽ 2021 M. MOKESTINĮ LAIKOTARPĮ BUS PERVESTA, JEI:

---

- ✓ Prašymą pateikėte iki numatytos datos - 2022 m. gegužės 2 d.;
- ✓ Privalėjote ir laiku pateikėte Pajamų mokesčio deklaraciją (Terminas 2022 m. gegužės 2 d.);
- ✓ 2022 m. **gegužės 1 d.** ir pajamų mokesčio pervedimo dieną paramos gavėjas turi paramos gavėjo statusą;
- ✓ 2022 m. **gegužės 1 d.** ir pajamų mokesčio pervedimo dieną politinė partija neturi pertvarkomo ar likviduojamo vieneto statuso bei atitinka įstatymo numatytą reikalavimą dėl politinės partijos narių skaičiaus.



Patikrinti paramos gavėjų bei politinių partijų duomenis galite VMI interneto svetainėje, adresu: <https://www.vmi.lt/evmi/paramos-gaveju-ir-politiniu-partiju-duomenys>